

# Lyon est un Port ?

## ENQUÊTES QUANTITATIVES



### Quand ?

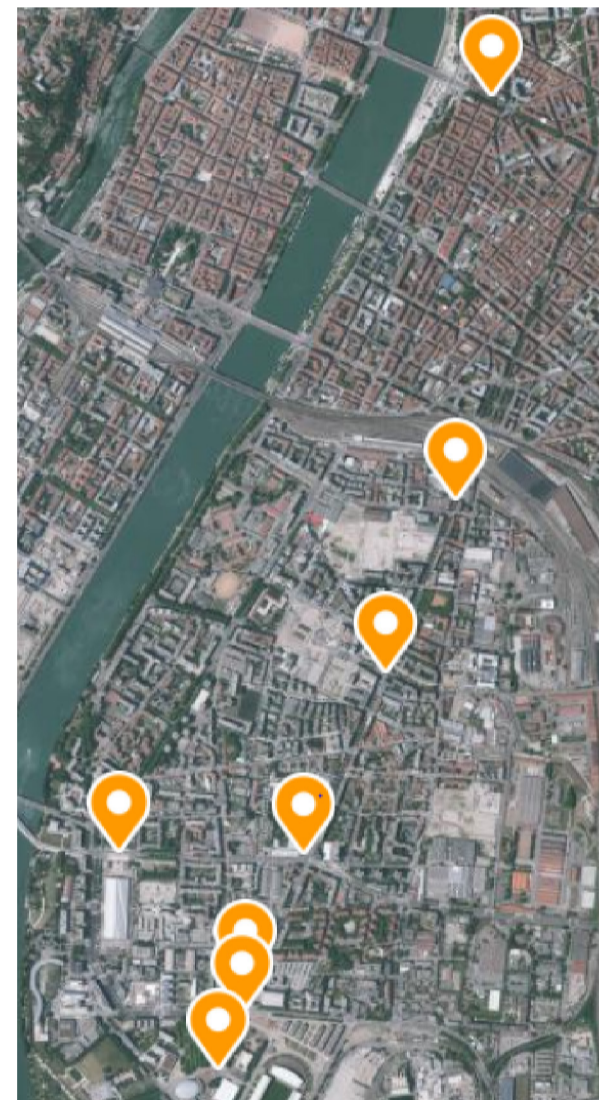
Fev 2020 - Juin 2021

### Combien ?

900 personnes interrogées

### Où ?

Lyon



Saint-Fons



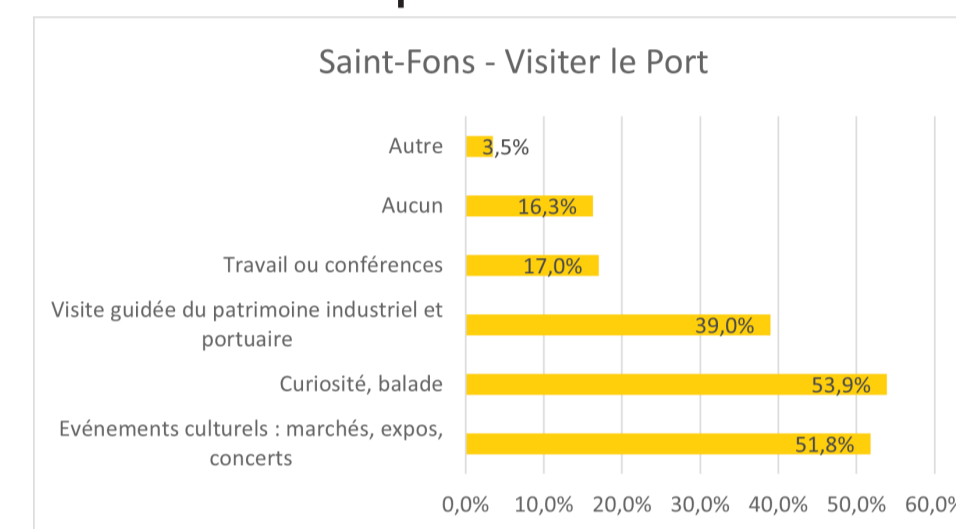
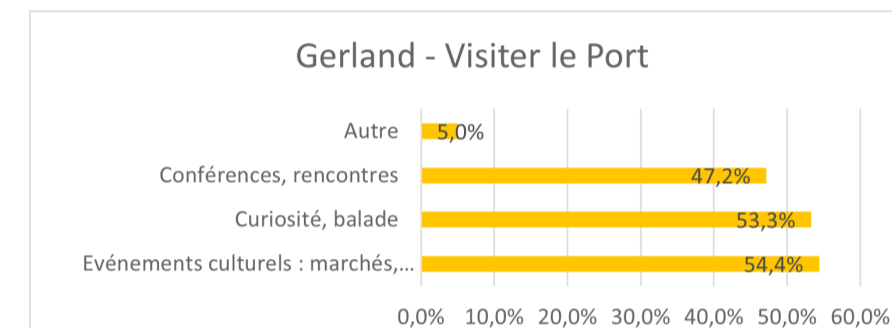
### Connaissances ?

- 1 personne sur 4 ne sait pas qu'il y a un Port à Lyon.
- 1 personne sur 2 en a seulement vaguement entendu parlé.
- Les Saint-Foniards ont une meilleure connaissance du Port due en partie au passage du bus 60 dans le Port.
- Les anciens habitants ont une meilleure connaissance que les nouveaux arrivants.



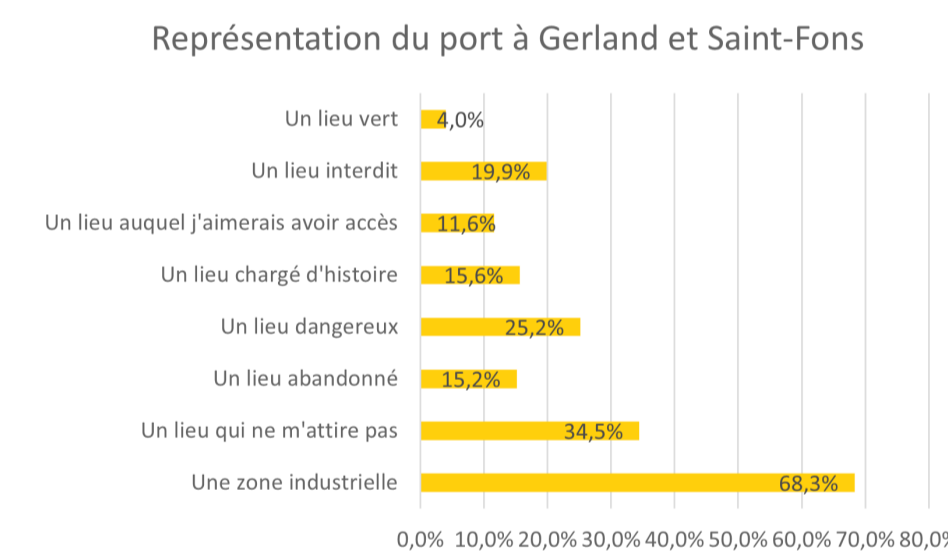
### Intérêts ?

- Plus d'1 personne sur 5 n'est pas intéressée de venir dans le Port.
- Un intérêt marqué pour des activités touristiques fluviales.
- Un intérêt marqué pour faire découvrir le port aux scolaires.
- Toutes les tranches d'âge auraient un intérêt pour des activités culturelles dans le Port.



### Représentations ?

- La valeur historique est peu perçue par les Saint-Foniards contrairement aux Lyonnais.
- La valeur économique est bien identifiée.
- Les plus de 45 ans perçoivent davantage le danger => mémoire des accidents de 1987 ?



### Nuisances ?



- Plus d'1 personne sur 2 trouve que le Port est visuellement dérangeant.
- 3/4 des personnes ne le trouvent pas bruyant.
- Les Saint-Foniards trouvent le Port odorant contrairement aux Lyonnais.



### Les métiers du Port ?

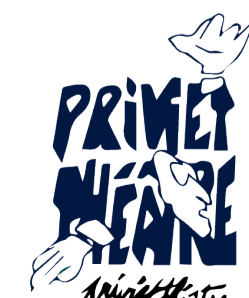


MOA :



Prestataire :

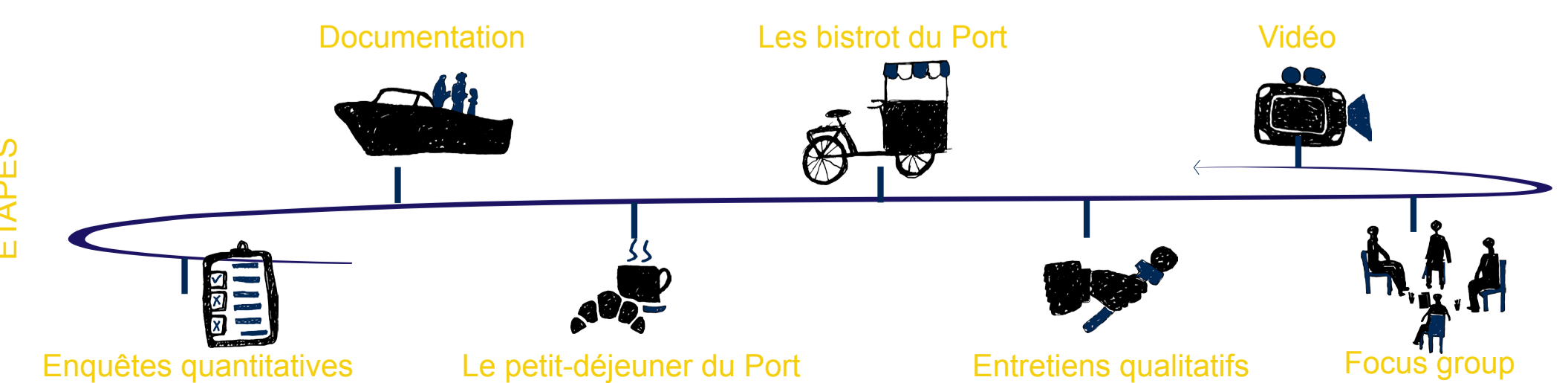
ma friche urbaine



Soutiens financiers :



LES DIFFÉRENTES ÉTAPES





# Lyon est un Port ?



## DOCUMENTATION (1/2)

### XIX° : DES SURFACES VIERGES AUX PORTES DE LYON PROPICES À L'ACCUEIL D'INDUSTRIES MAIS INONDABLES



carte de l'état major 1866 (geoportail)

### XX° : L'INDUSTRIALISATION ET LES GRANDS AMÉNAGEMENTS DE ST-FONS ET GERLAND

Quelques entreprises de Gerland et de Saint Fons 1900-1906  
Une terre d'industrie :

- Brandt devenue CIAPEM (produit chimique puis appareil électroménager), rue de Gerland
- Les câbles de Lyon devenus Nexans (pose de lignes grandes distances téléphoniques), 170 avenue Jean-Jaurès
- Abattoirs, avenue Debourg
- Chimique de Gerland, 155 chemin de Gerland
- Mure (béton et ciment armé), rue Léon Tolstoï
- Olida (charcuterie), 99 rue de Gerland
- Révillon (chocolat), 26 rue Victor Lagrange
- Babola (cordes pour raquettes, violons, fil chirurgical), rue Léon Tolstoï
- Massimi (margarine), 32 rue Henri Dor
- Brossette (vente de sanitaires), Chemin de Pré-Gaudry
- Stéarinerie (savonnerie), 59 rue de Gerland
- Patriarca (fabricant de garde-boue de vélos et de motos)
- Rhône Poulenc (chimie, industrie pharmaceutique)
- Saint Gobin
- ...

(livre Cécile Mathias, «Gerland, sur les traces de son passé»)

Le pont Pasteur (inauguré en 1923), les abattoirs de la Mouche (Halle Tony Garnier 1914), la cité jardin (1923), le stade de Gerland (1913) et le PLEH (1935) prennent place à Gerland.



Cité-jardin (archives anru)



Pont Pasteur-Stade-Abattoirs 1920' (gerlandcommerce)



Photo aérienne 1938 (geoportail)

St-Fons et Gerland accueillent des ouvriers aux diverses origines et cultures

- La communauté juive-marocaine de St-Fons (entre 2 guerres) ;
- Les ouvriers Italiens, Espagnols et Algériens immigrés de Gerland ;
- ... qui vivent parfois dans des conditions précaires.



Les dernières baraques de Gerland 1935 et un bidonville de la lône Félizat 1960' (livre Cécile Mathias, «Gerland, sur les traces de son passé»)

St-Fons et Gerland bombardés pendant la 2nde guerre m° (le noeud ferroviaire à la Guillotière-la Mouche était visé)



Vue d'avion des bombardements de l'avenue Berthelot 26 mai 1944 (livre Cécile Mathias, «Gerland, sur les traces de son passé»)

## ST-FONS et GERLAND

## LE PLEH

1823

Création de la Société Nautique de Sauvetage

1914-18  
1ère GM

1920'

Construction du PLEH en 1935

1935

INAUGURATION DU PLEH

1938

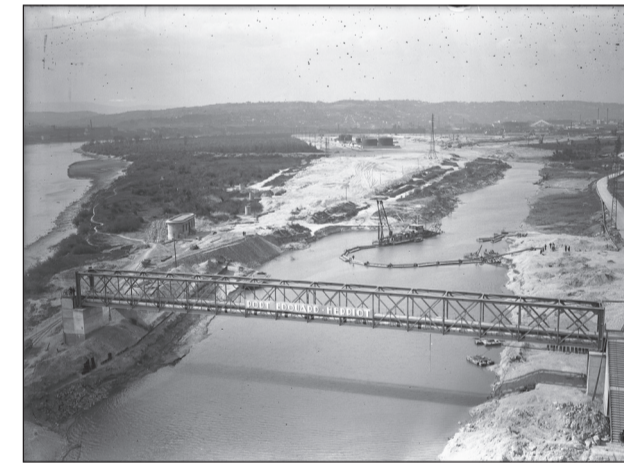
le 16/08/1938 : le 1er bateau entre dans la darse des hydrocarbures !

La 2nde guerre m° va ralentir le développement du Port et 2 bombardements (les 26 mai et 6 août 1944), endommagent les installations notamment les dépôts pétroliers.

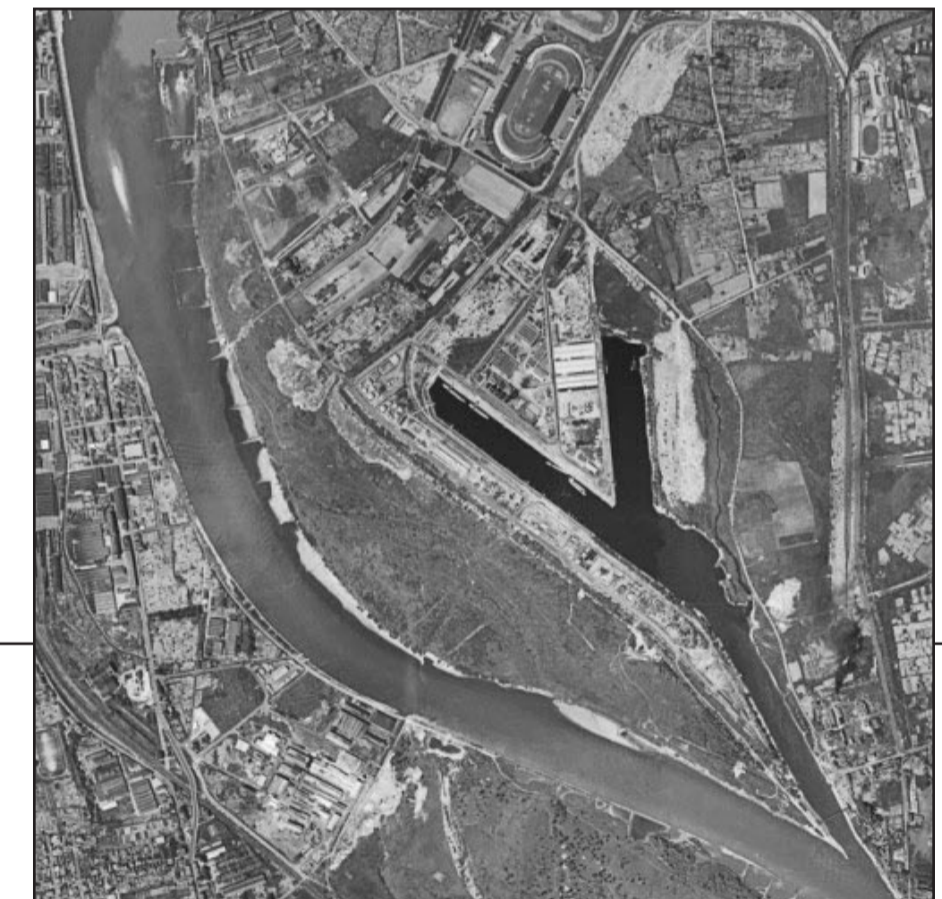
1939-45  
2nde GM

1ÈRE PHASE D'AGRANDISSEMENT DU PLEH

1945-1948



Construction du PLEH 1935-1938 (CNR BML Lyon)



Photographie aérienne de 1950 (geoportail)

## La presse en a parlé

- Les activités industrielles du Port - Lien avec Marseille ;
- Les travaux et extensions du Port ;
- Les accidents / procès d'une famille ;
- Les mesures de sécurité du Port ;
- La visite du Port par des politiques (président, élus ...) et par quelques habitants ;
- Les grèves/ blocus des agriculteurs, routiers...

## Les retours ???

MOA :



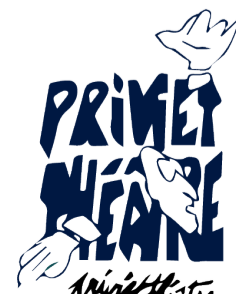
Prestataire :

ma friche urbaine

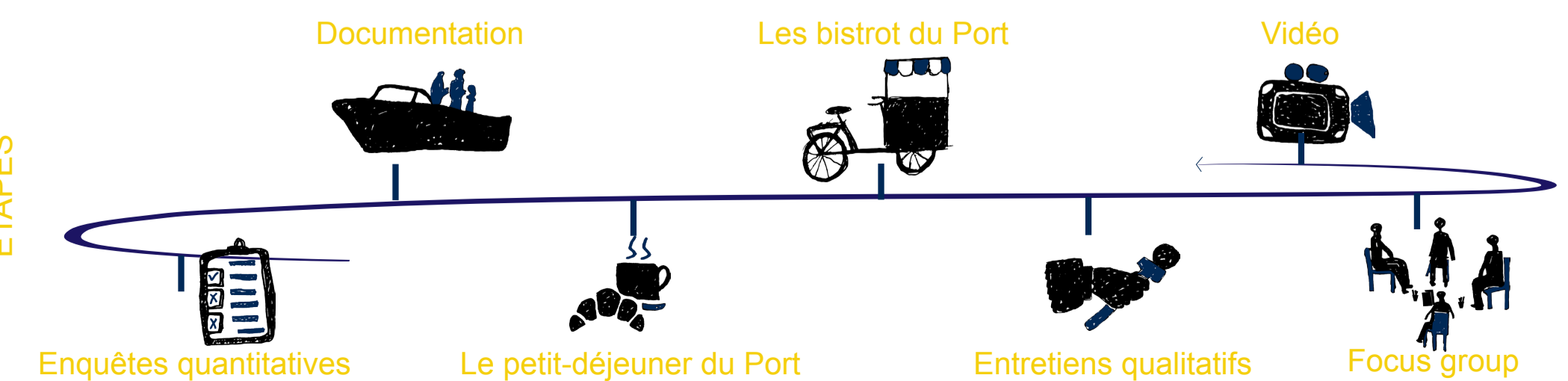
Soutiens financiers :



Paulette DUARTE



LES DIFFÉRENTES ÉTAPES



Documentation



Les bistrot du Port



Vidéo



Enquêtes quantitatives

Le petit-déjeuner du Port

Entretiens qualitatifs

Focus group





# Lyon est un Port ?

## DOCUMENTATION (2/2)

Après la 2nde guerre m°, la construction complète d'une digue permet le développement de Gerland :

Le quartier Gerland est souvent inondé. On se déplace en barque !

On vit avec le Rhône, on s'y baigne et on y pêche !

Le Palais des sports, des ensembles résidentielles, l'ENS, la Cité Scolaire Internationale, des hôtels ... Gerland se modernise à partir des années 80.



Ouvriers en barque rue de Gerland, années 1950 (livre Cécile Mathias, «Gerland, sur les traces de son passé»)



Pêche dans le Rhône 1990 (livre Cécile Mathias, «Gerland, sur les traces de son passé»)



1962 : construction du Palais des sports de Gerland (BM Lyon)



Immeubles en face de la Place Antonin Perrin. (Zahra Bial / LyonBondyBlog.)

### XXI° : PROJET GLOBAL DE L'AMÉNAGEMENT DE GERLAND

Des aménagements paysagers sont également faits : Le Parc de Gerland (2000) et l'aménagement des berges du Rhône (2007). Des grandes entreprises et de nombreux laboratoires de recherches s'implantent également à Gerland



Parc de Gerland (guide-lyon)



Les berges du Rhône après le viaduc Snfc (ruesdelyon)

Gerland est aujourd'hui un quartier d'affaires et de vie.

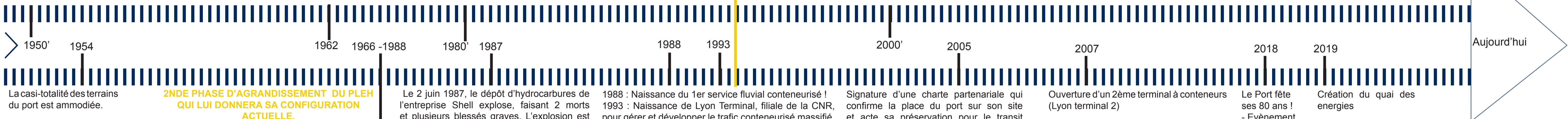


Gerland (petitpaumé)

Saint-Fons a une riche histoire industrielle et son évolution passe par le renouvellement de son tissu urbain qui est aujourd'hui en cours dans plusieurs quartiers

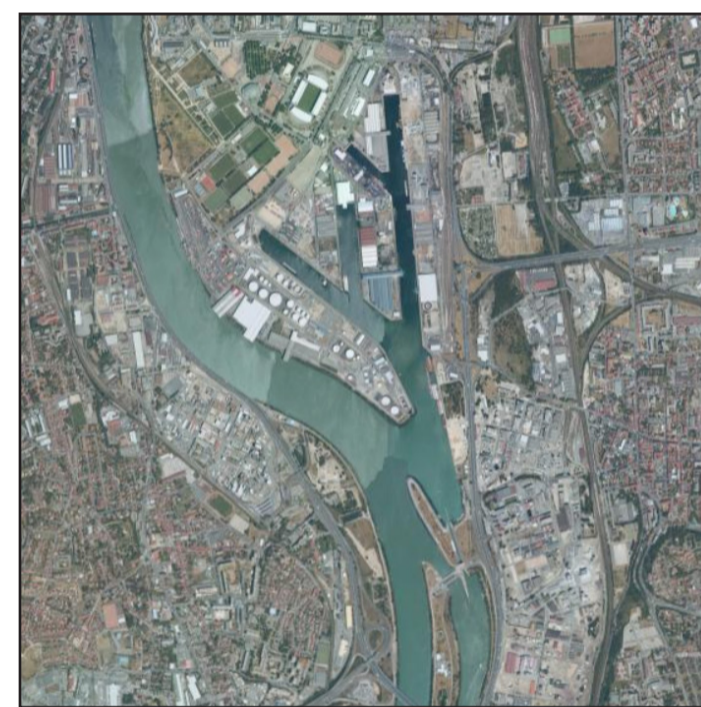


Saint-Fons (mairie)



La quasi-totalité des terrains du port est amodiée.

**2NDE PHASE D'AGRANDISSEMENT DU PLEH QUI LUI DONNERA SA CONFIGURATION ACTUELLE.**



Photographie aérienne de 2005 (géoportail)

Le 2 juin 1987, le dépôt d'hydrocarbures de l'entreprise Shell explose, faisant 2 morts et plusieurs blessés graves. L'explosion est ressentie à plusieurs kilomètres. Le maire Michel Noir pose la question d'un port en pleine ville.



Incendie du Port Edouard-Herriot (2-3 juin 1987) (BM Lyon)

Le Port a connu différents accidents :

- 22 décembre 1976  
=> Accident d'un bus transportant des enfants handicapés qui tombe dans une darse du fait d'un important brouillard, 14 morts noyés.
- 02 juin 1987  
=> Explosion et incendie de cuves d'hydrocarbures est ressentie à plusieurs kilomètres, 2 morts.
- 17 octobre 1991  
=> Explosion en pleine nuit et incendie de barges hydrocarbures, 1 mort.



1993 : Naissance de Lyon Terminal, filiale de CNR, pour gérer et développer le trafic conteneurisé massifié. Lyon terminal (a.lyon.org)

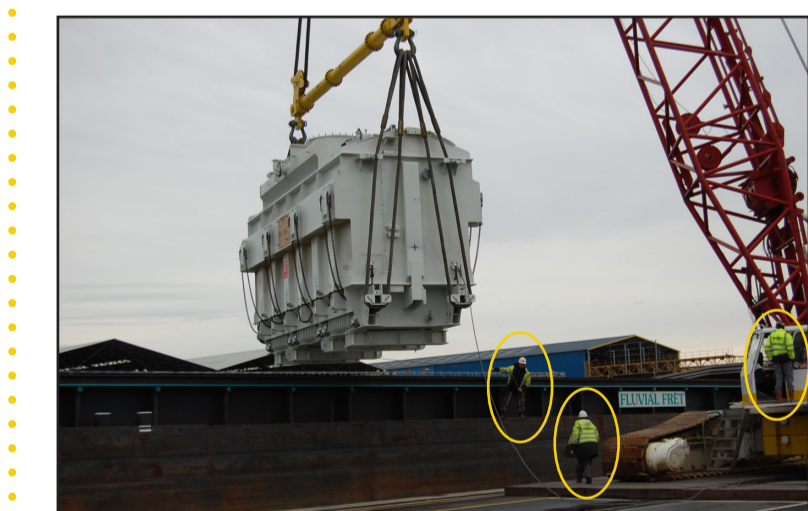


Spencer Tunick et les 1480 modèles en action (Photo : Le Monde)

Nu Collectif, par Spencer Tunick: 1480 Lyonnais.es posent nu.e.s sur le port

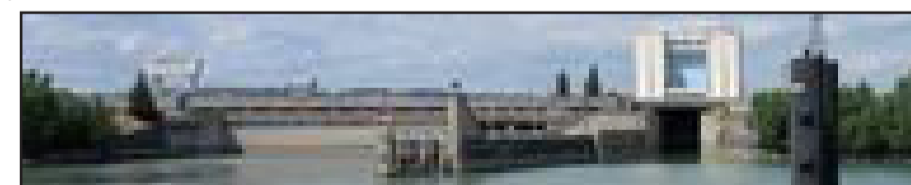
Les différents produits réceptionnés au Port, au fil du temps :

- Charbon
- Matériaux de construction
- Produits métallurgiques
- Bitumes
- Produits agricoles
- Sucres
- Sels industriels
- Produits alimentaires
- Ferrailles
- Boissons
- Produits chimiques
- Hydrocarbures et assimilés
- Emballages
- Produits divers



Manutention (Lyon terminal)

- 1966 : Construction de l'aménagement hydro-électrique de Pierre-Bénite.
- 1968 : Connexion du Port à l'oléoduc de produits raffinés en provenance de Fos-sur-Mer
- 1986 : Creusement de la Darse 2 et de la darsette, qui prend le pas sur la Route de Gerland jusqu'à l'avenue Tony Garnier.



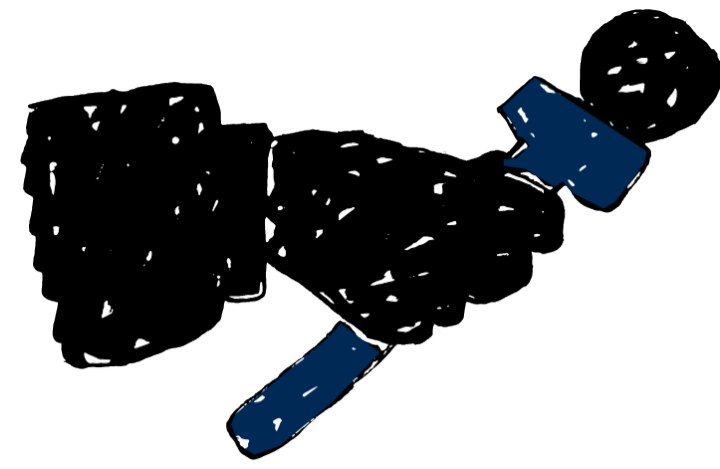
Usine-écluse de Pierre-Bénite, pont de service (© Région Rhône-Alpes, Inventaire général du patrimoine culturel)

### Les hommes dans tout ça ?

- Peu d'informations sur les travailleurs du Port dans les archives d'hier et d'aujourd'hui (quel vécu, représentations, mémoire, conflits ?).
- Peu d'informations sur le lien entre le Port et les habitants vivant à proximité immédiate du Port, au (Nord de St Fons, quartier Gerland, ...), ainsi que sur la présence de squats et des prostitués de Gerland.







# Lyon est un Port ?

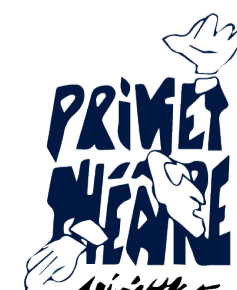


## ENTRETIENS QUALITATIFS

MOA :



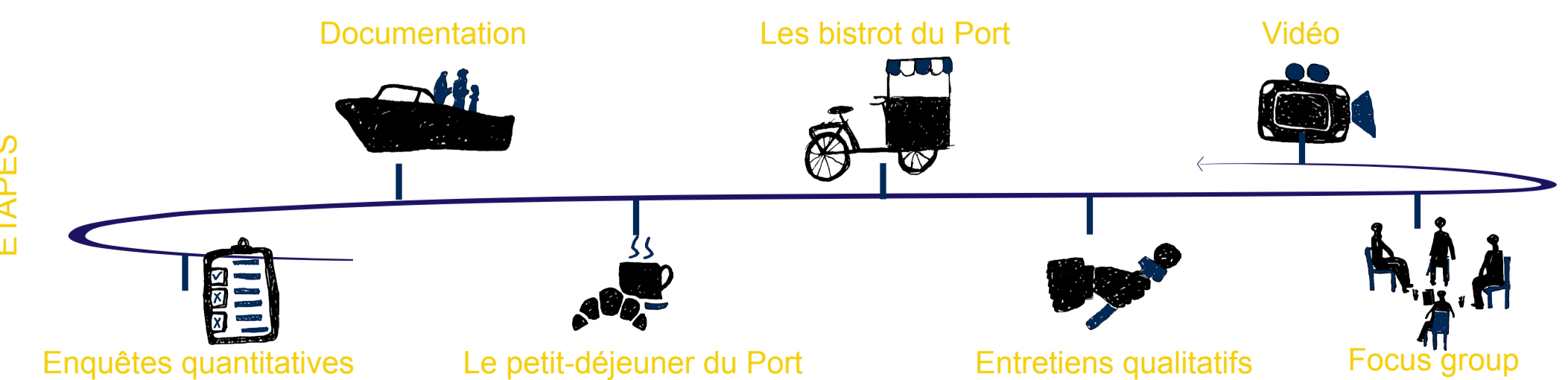
Prestataire :



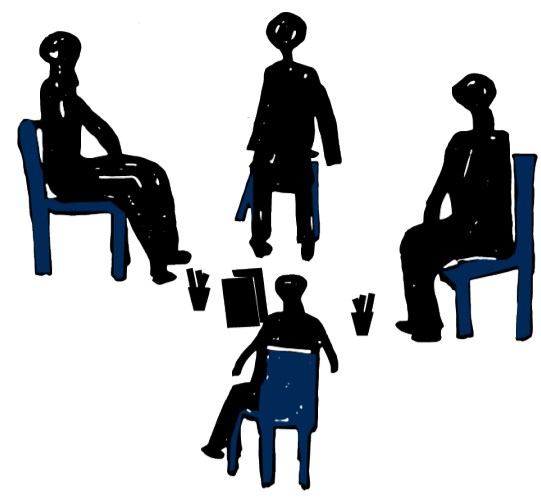
Soutiens financiers :



LES DIFFÉRENTES ÉTAPES







# Lyon est un Port ?

## FOCUS GROUPS (GROUPE DE DISCUSSION)

3 groupes de 12 personnes

**Objectif :** Construire des représentations communes du Port Edouard Herriot

**Dates des focus groupes :** Fin octobre - novembre 2021

**Thèmes :**

Les métiers et savoirs-faire

L'intégration du port au sein des Villes et de la Métropole

L'histoire et les hommes

Les interactions au sein du Port et avec son environnement

Les infrastructures

Les interactions au sein du Port

L'évolution technologique

L'évolution architecturale

Les enjeux écologiques

La trajectoire des entreprises implantées

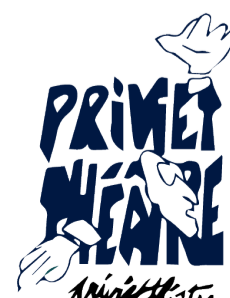
MOA :



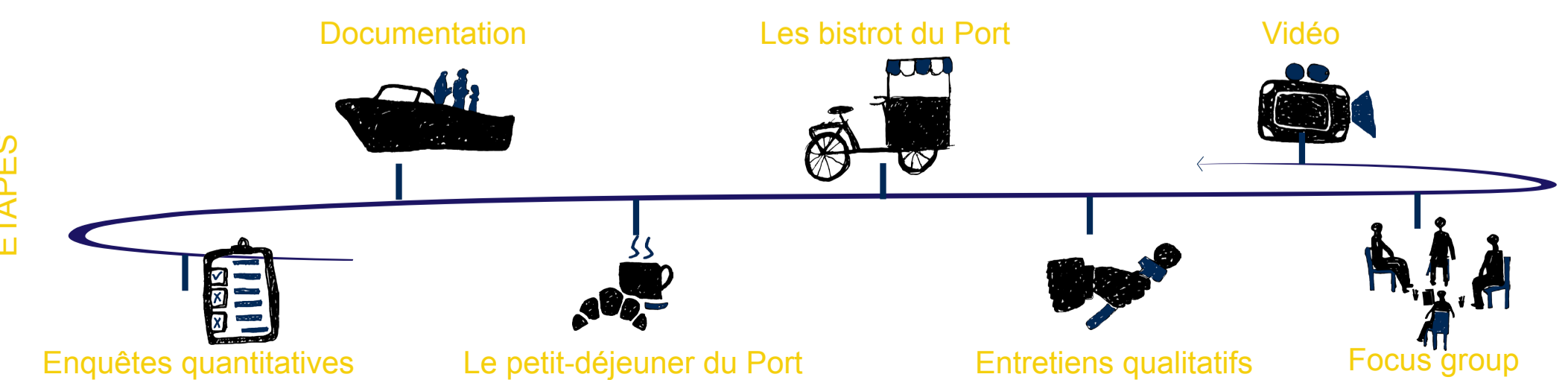
Prestataire :

ma friche urbaine

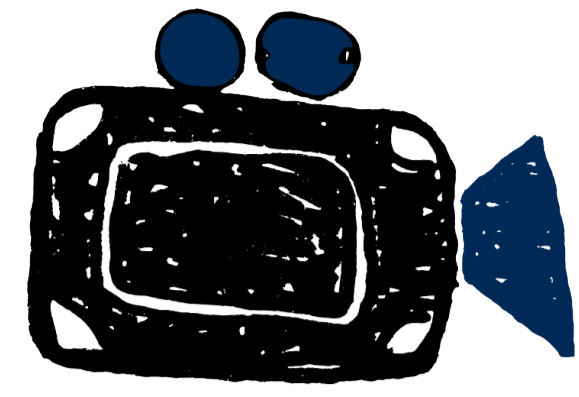
Soutiens financiers :



LES DIFFÉRENTES ÉTAPES







# Lyon est un Port ?



VIDÉO

MOA :



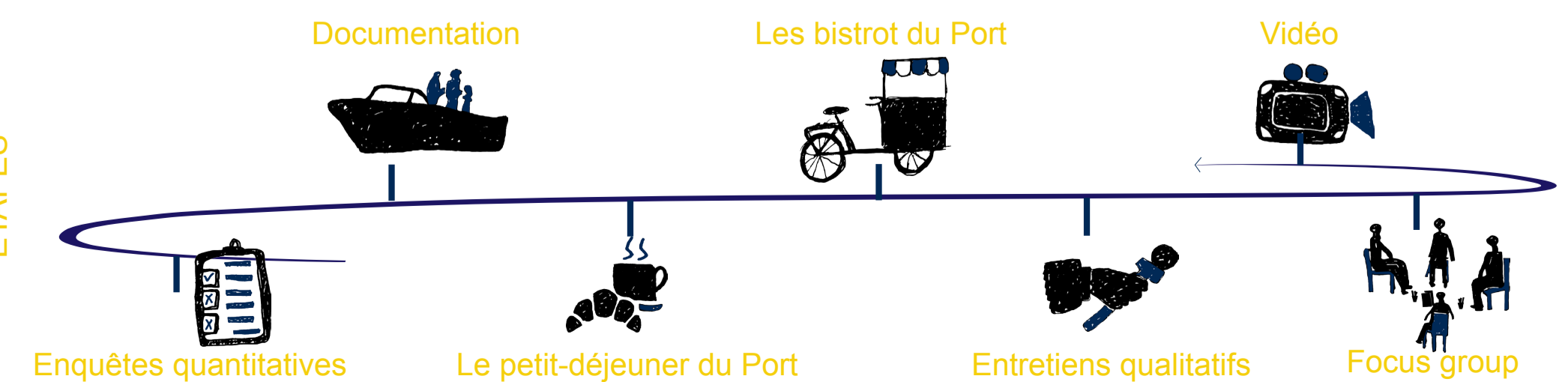
Prestataire :



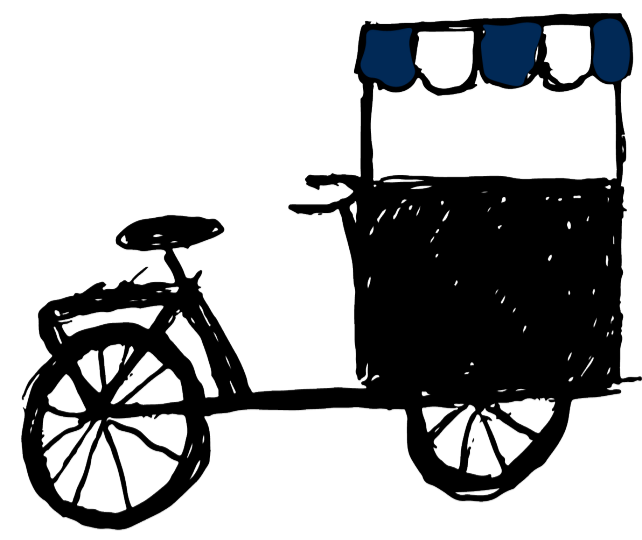
Soutiens financiers :



LES DIFFÉRENTES ÉTAPES

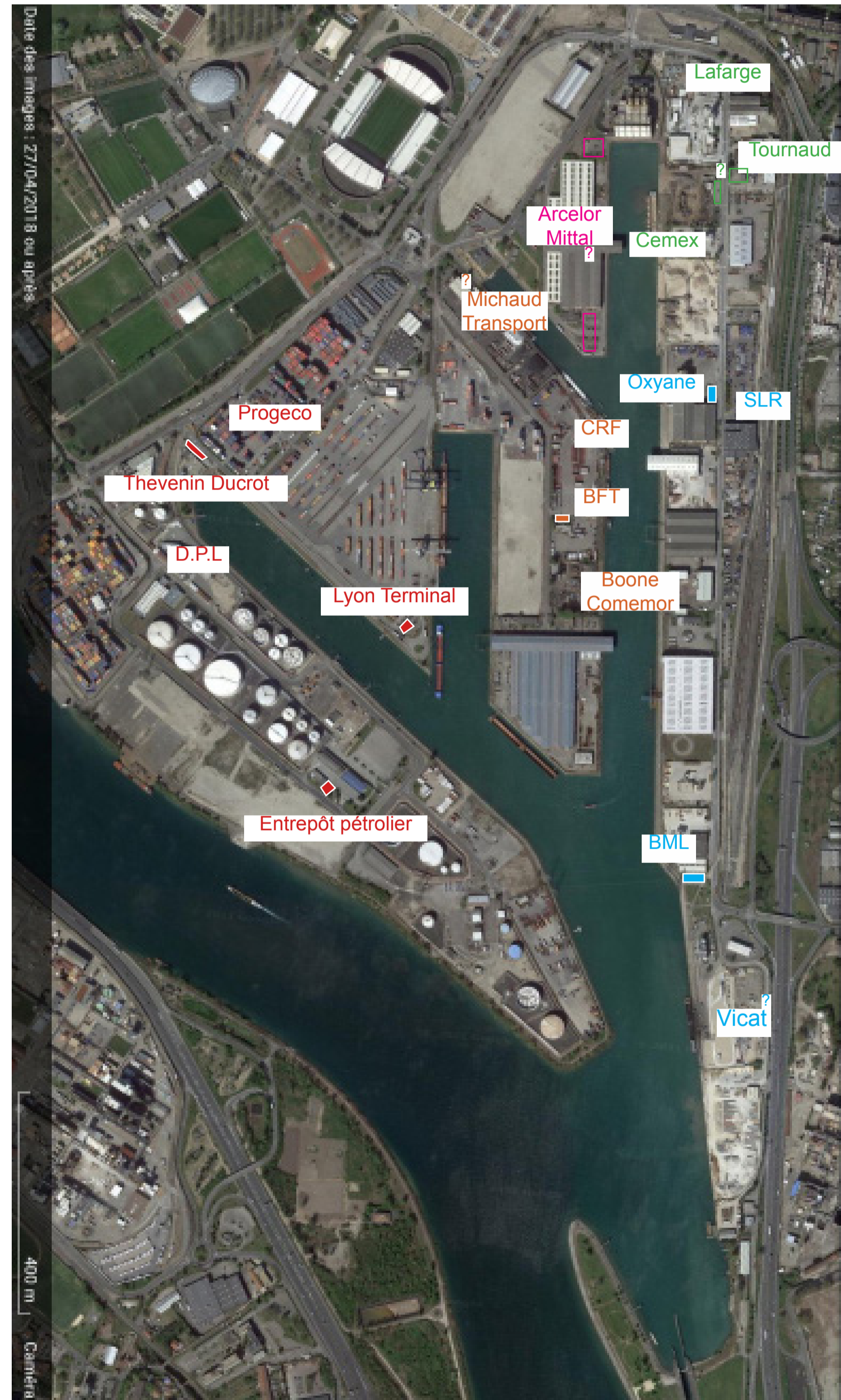






# Lyon est un Port ?

## LE BISTROT DU PORT



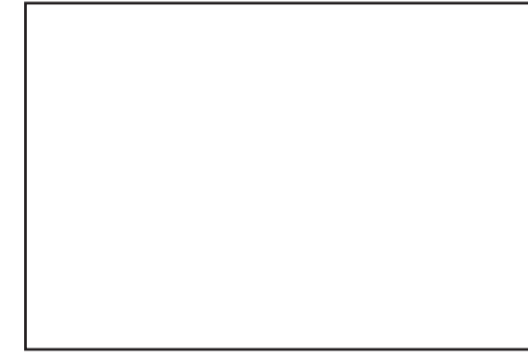
Lundi 13/09

Parking CNR



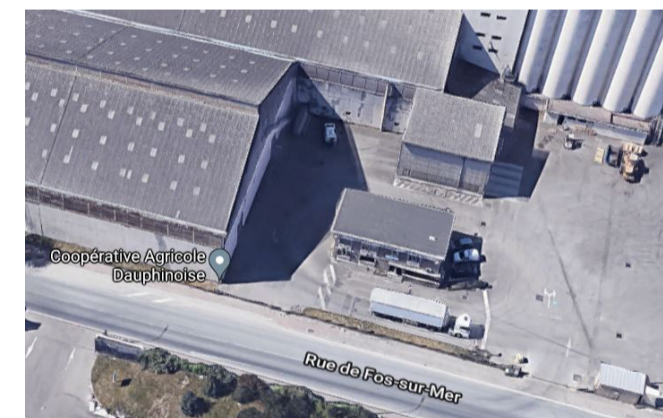
BML'S  
• 8h-10h

Parking Vicat



Vicat  
• 11h-13h

Parking Oxyane



Oxyane • 11h45-14h  
SLR environnement • 14h30-16h

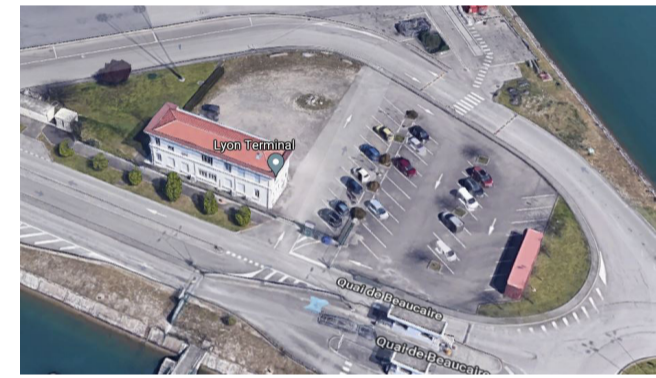
Mardi 14/09

Parking Entrepôt pétrolier



Entrepôt pétrolier  
• 9h30-11h30

Parking Lyon Terminal 2



Lyon Terminal  
• 13h-15h

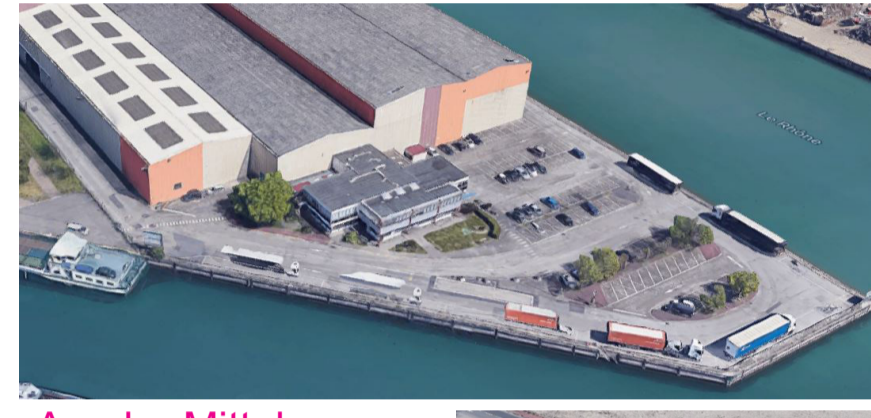
Parking partagé Thevenin Ducrot ; Pip Line ; (parking poste de garde de DPL ?)



Progeco • 10h-12h  
DPL Dépot petrolier de Lyon • 11h-12h  
Thevenin Ducrot • 13h-15h

Mercredi 15/09

Parking Arcelor Mittal

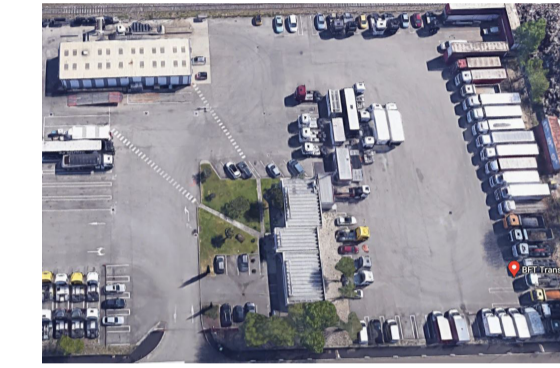


Arcelor Mittal  
• 13h-14h



Jeudi 16/09

Parking BFT



BFT Transports • Toute la journée  
Boone Comemor • 12h45-13h30  
Centre de réparation fluvial CRF • 9h30-?

Parking Poids lourd CNR ?



Michaud Transport  
• 12h-14h

Vendredi 17/09

Parking Tournaud



Lafarge • 9h-12h  
Tournaud • 9h-12h  
Cemex • 13h-15h

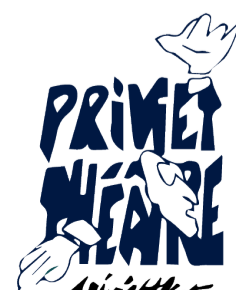
MOA :



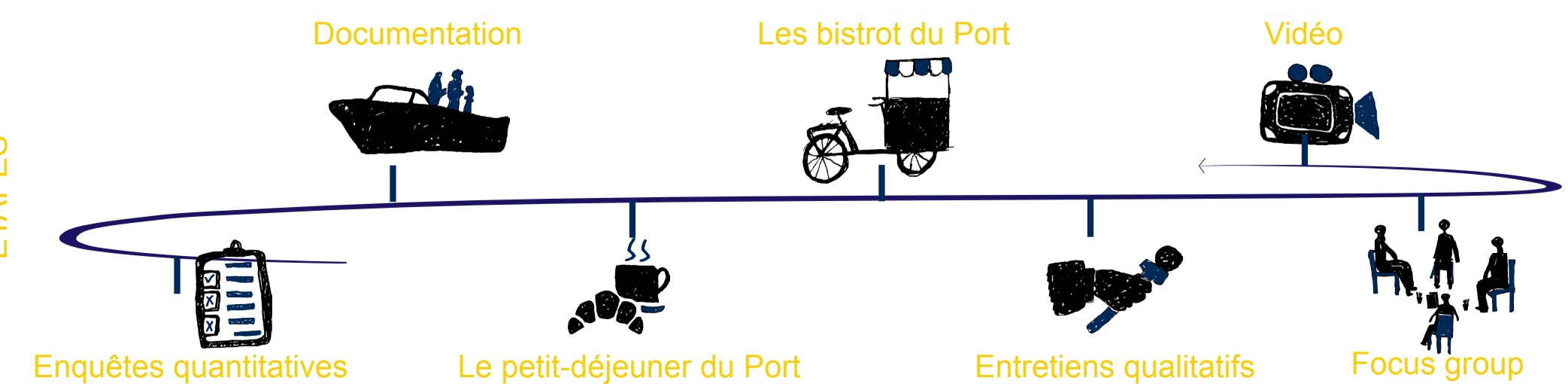
Prestataire :



Soutiens financiers :

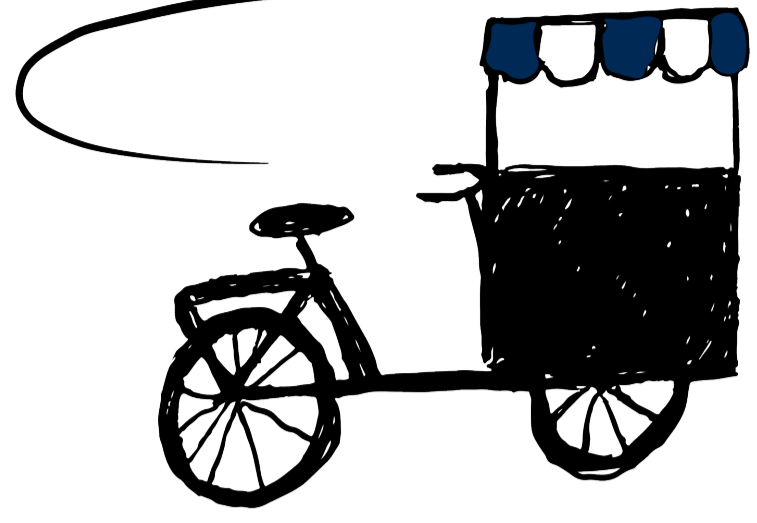


LES DIFFÉRENTES ÉTAPES





Le Bistrot du Port



# Lyon est un Port ?



## LE BISTROT DU PORT

MOA :



Prestataire :

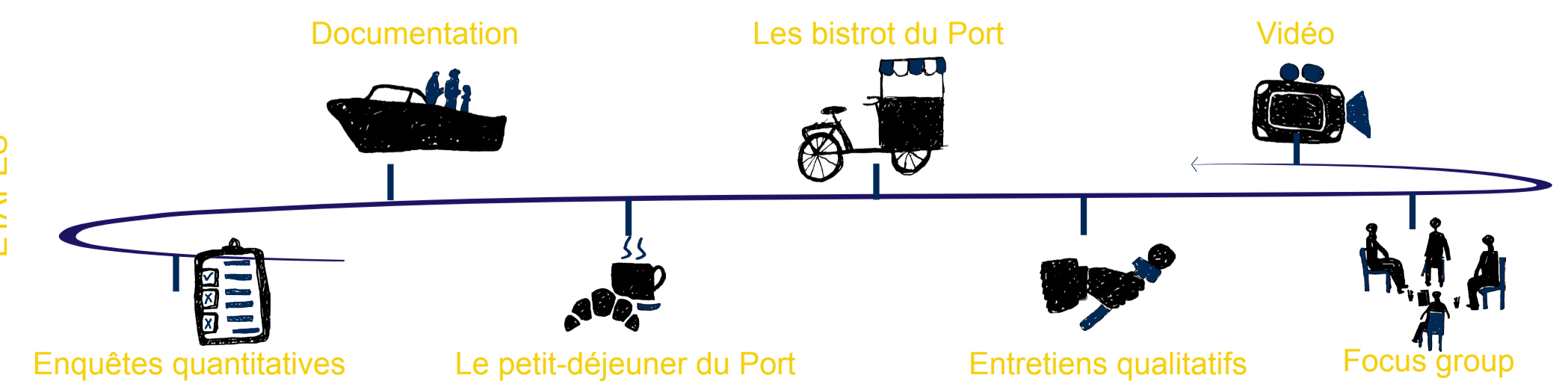
ma friche urbaine



Soutiens financiers :



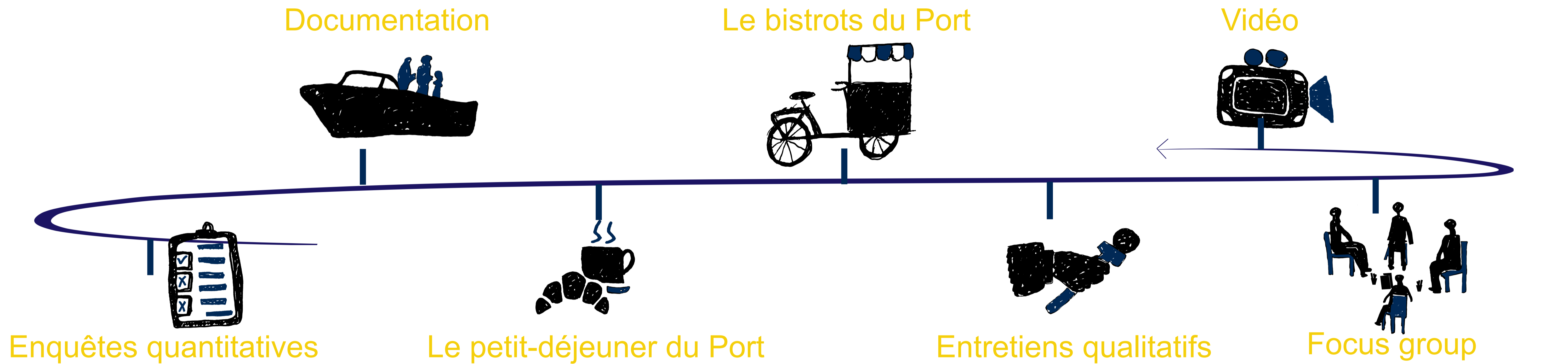
LES DIFFÉRENTES ÉTAPES





# Lyon est un Port ?

## LES DIFFÉRENTES ÉTAPES



MOA :

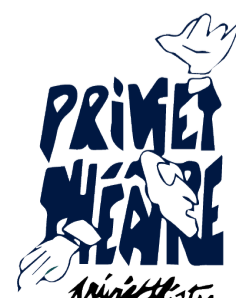


Paulette DUARTE



Prestataire :

ma friche urbaine



Soutiens financiers :



LES DIFFÉRENTES ÉTAPES

