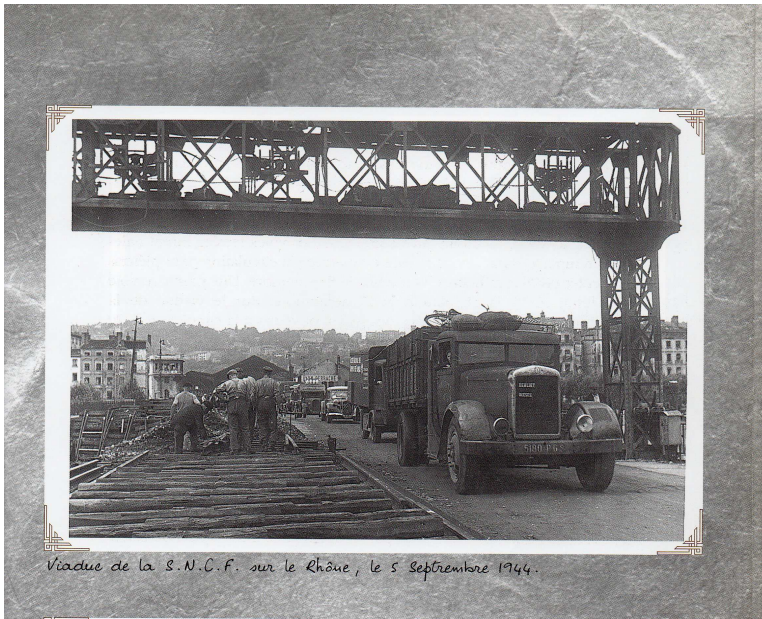


FICHE N°8 : LE VIADUC DU CHEMIN DE FER ET LE PONT DE L'UNIVERSITÉ

Le viaduc de chemin de fer, dit « de la Méditerranée »



Il a été construit entre 1854 et 1855. Les arches en fonte ont été fabriquées à Givors. Les piles sont assises sur des pieux selon les anciennes techniques, mais elles ont été renforcées plusieurs fois. Il est doublé en acier en 1926. En 1944 il est endommagé par une bombe alliée puis par le dynamitage allemand. Dès les premiers jours de la Libération, les américains le réparent pour faire passer leurs lourds convois.

Le pont de l'Université

Il s'est d'abord appelé le pont des Facultés. Il est construit de 1898 à 1903 en métal. Il est long de 267 m et large de 20 m. Sa décoration est très soignée : balustres ouvragées, lampadaires originaux, décoration des piles avec le monogramme de la République, encadrés de palmes académiques. Son arche centrale est dynamitée en 1944 et détruite. Elle a été refaite à l'identique.