



Création d'un square de proximité à l'angle des rues Bancel/Berthelot

*Réunion de concertation du
9 septembre 2024*

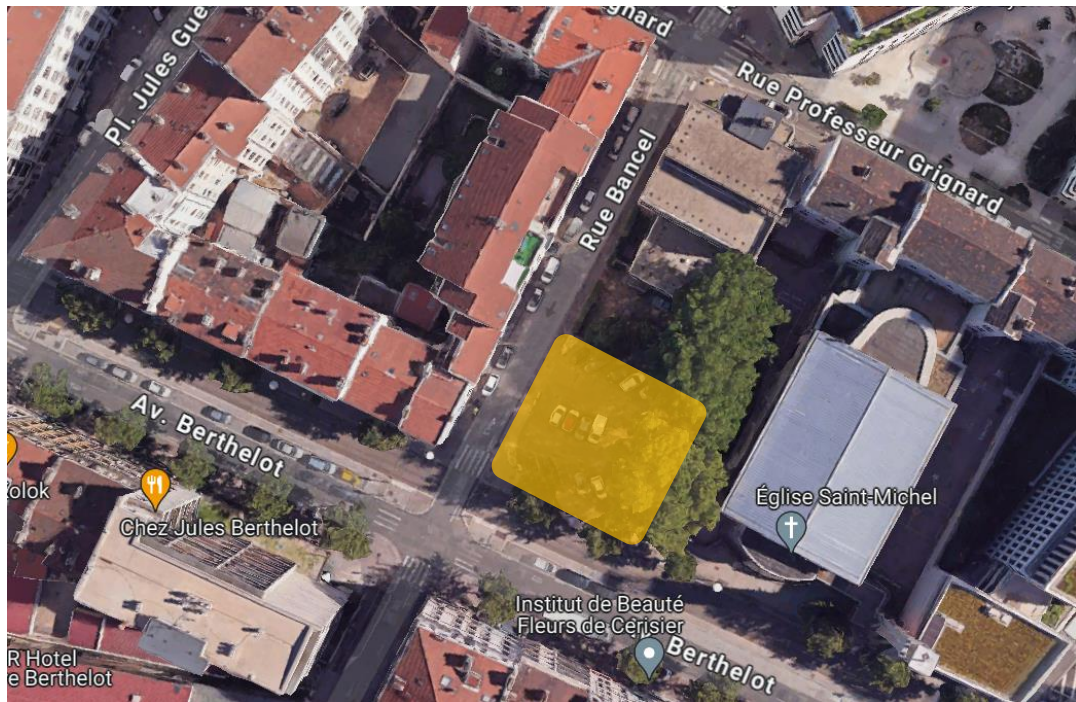
ORDRE DU JOUR

- Présentation du projet
- Choix du scénario d'aménagement
- Choix du mobilier
- Plantation de comestibles
- Calendrier du projet

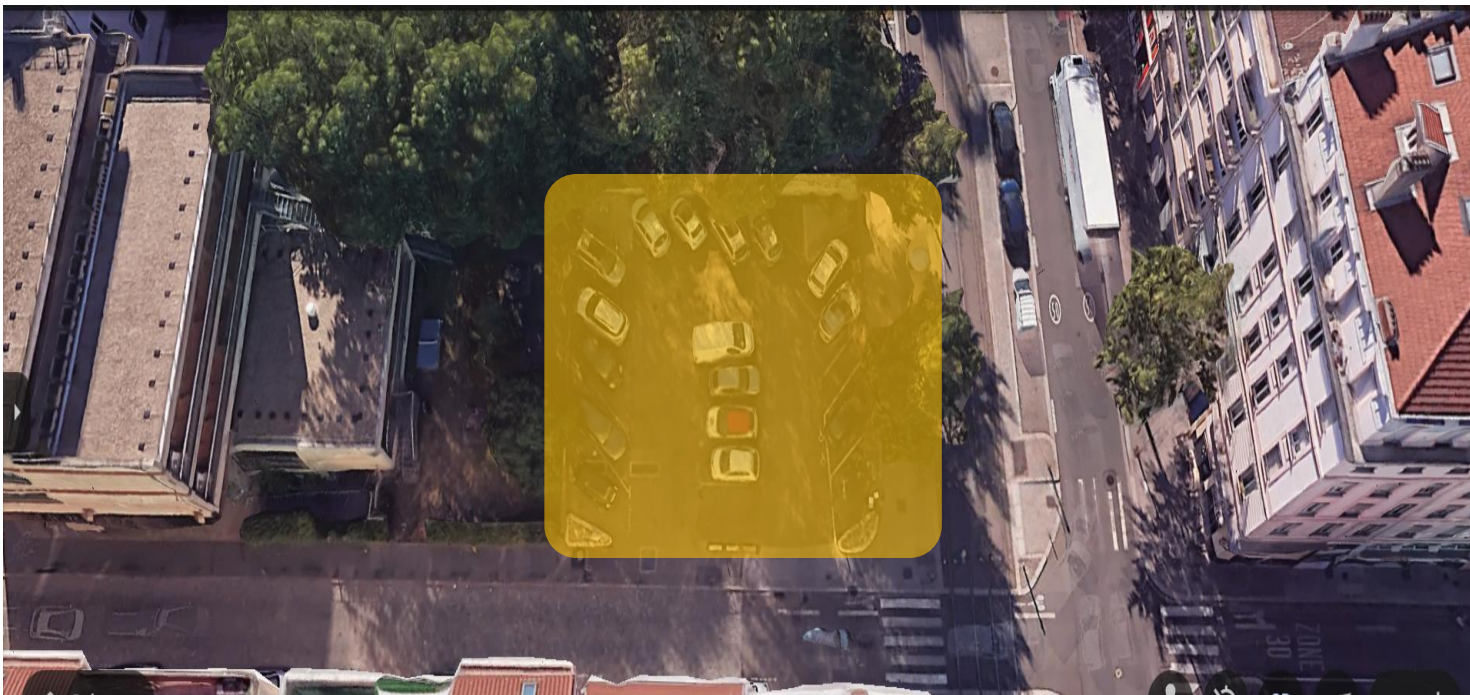
A detailed, light blue line-art map of Lyon, France, showing the city's street grid and the Rhône river winding through it. The map is semi-transparent, allowing the text to be clearly visible.

PRESENTATION DU PROJET

PÉRIMÈTRE DU PROJET



PÉRIMÈTRE DU PROJET



*Les trottoirs ne
sont pas pris en
compte*

OBJECTIFS & INVARIANTS

1. VÉGÉTALISER

- Plantation d'arbres et arbustes
- Adapter la ville au changement climatique (ombre, fraîcheur, biodiversité)



OBJECTIFS & INVARIANTS

2. PARTAGER L'ESPACE PUBLIC

- Redonner de l'espace aux piétons et aux enfants
 - proximité directe de l'école Denise Domenach, de crèches et de relais d'assistantes parentales



OBJECTIFS & INVARIANTS

3. CRÉER DE NOUVEAUX USAGES

- Créer un espace délimité dédié aux tout-petits, les espaces 0-3 ans sont rares dans le quartier
- Pas d'aire de jeux classique (balançoire, toboggan), mais du mobilier adapté aux enfants
- Zone de détente pour toutes et tous



ETAT DES LIEUX DE L'EXISTANT

- Un seul usage : parking automobile
- Pas de lieu de vie malgré la proximité avec l'école Denise Domenach
- Absence de réseaux souterrains → rend possible plantations
- Présence d'un poste EDF enterré sur le site → contrainte pour le futur aménagement



SUPPRESSION DE PLACES DE STATIONNEMENT

IMPACT DU PROJET

- Suppression de 16 places de stationnement
- Déplacement d'une place PMR

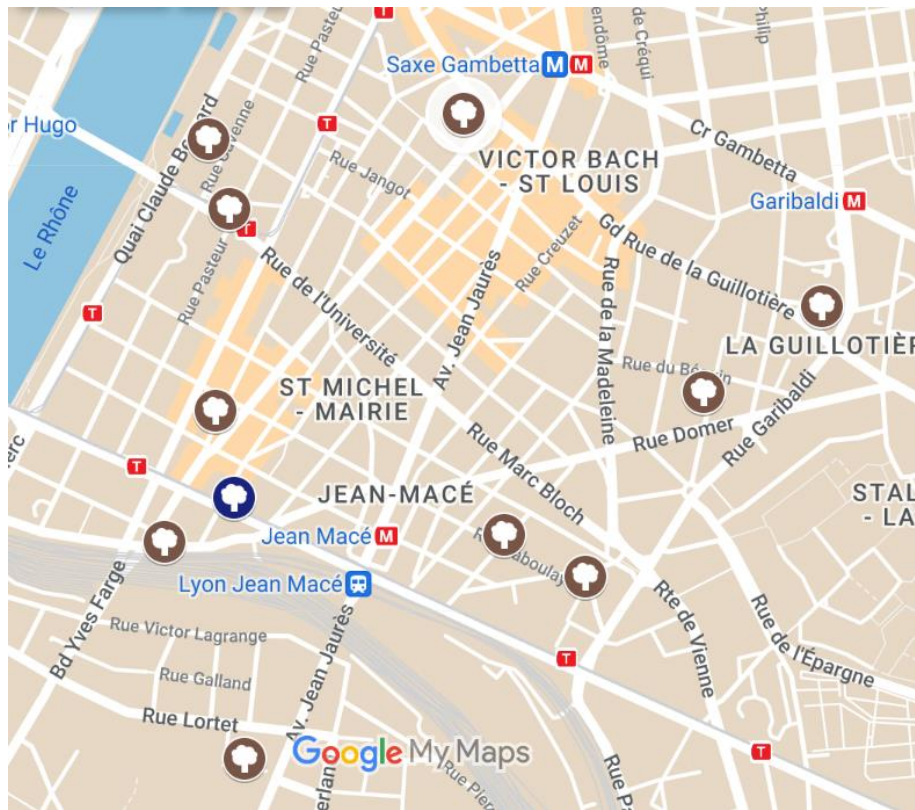
DES ALTERNATIVES À PROXIMITÉ

- Stationnement en voirie, beaucoup de rotation grâce au stationnement payant
- Parking LPA Berthelot (rue de Marseille à 150m)

SQUARES À PROXIMITÉ

Du Nord au Sud

- Square Saint Michel
- Square Ollier
- Square Deperet
- Place Stalingrad
- Square du Béguin
- Square Jules Guesde
- Square du Brigadier
- Square René Bayet
- Bancel / Berthelot (en bleu)
- Jardin des Enfants d'Izieux
- Parc des Balançoires (à venir)



OBJET DE LA CONCERTATION

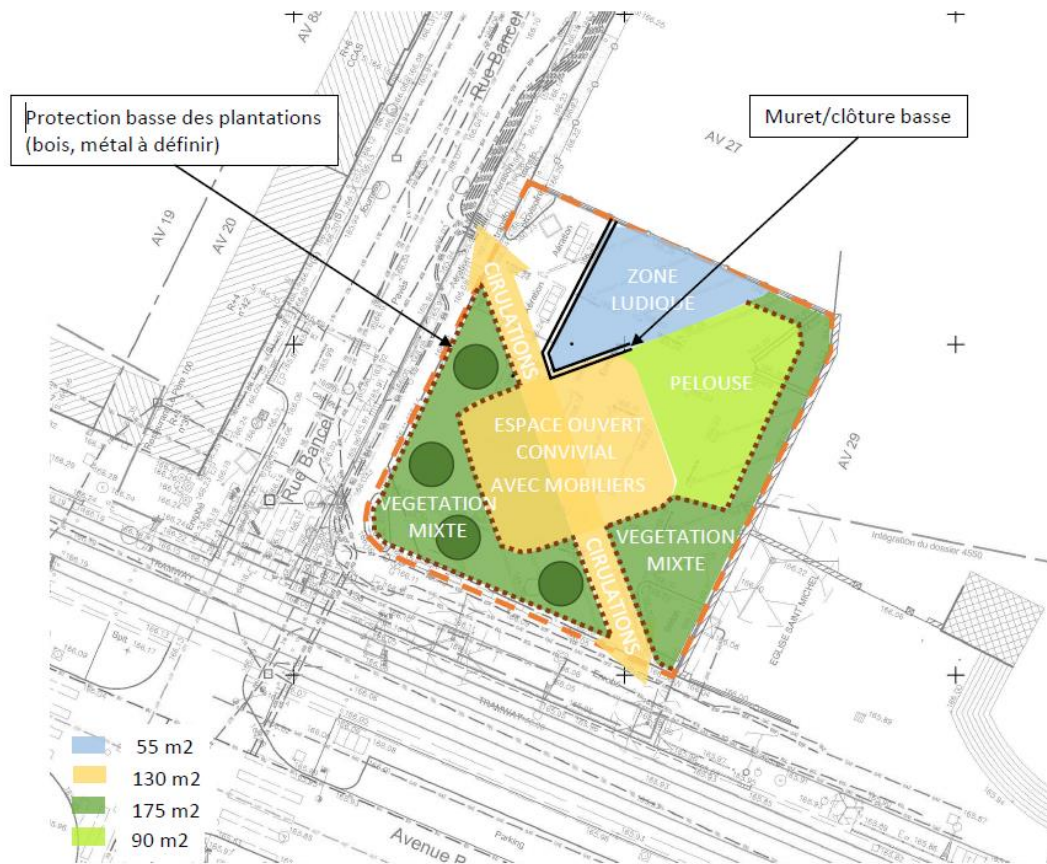
1. Scénario d'aménagement
2. Mobiliers urbains
3. Plantations comestibles

SCÉNARIO D'AMÉNAGEMENT



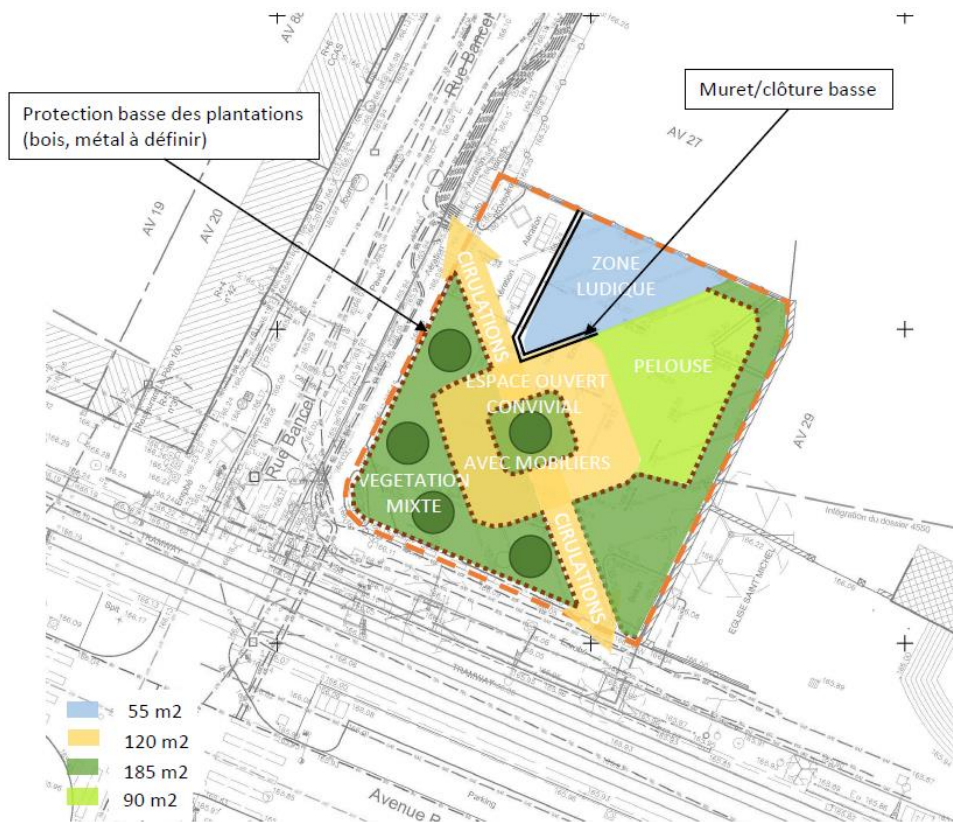
SCÉNARIO 1

- Circulation piétonne traversante
- Espace convivial au centre avec mobilier
- Zone ludique protégée par un muret au nord
- Végétation en bordure



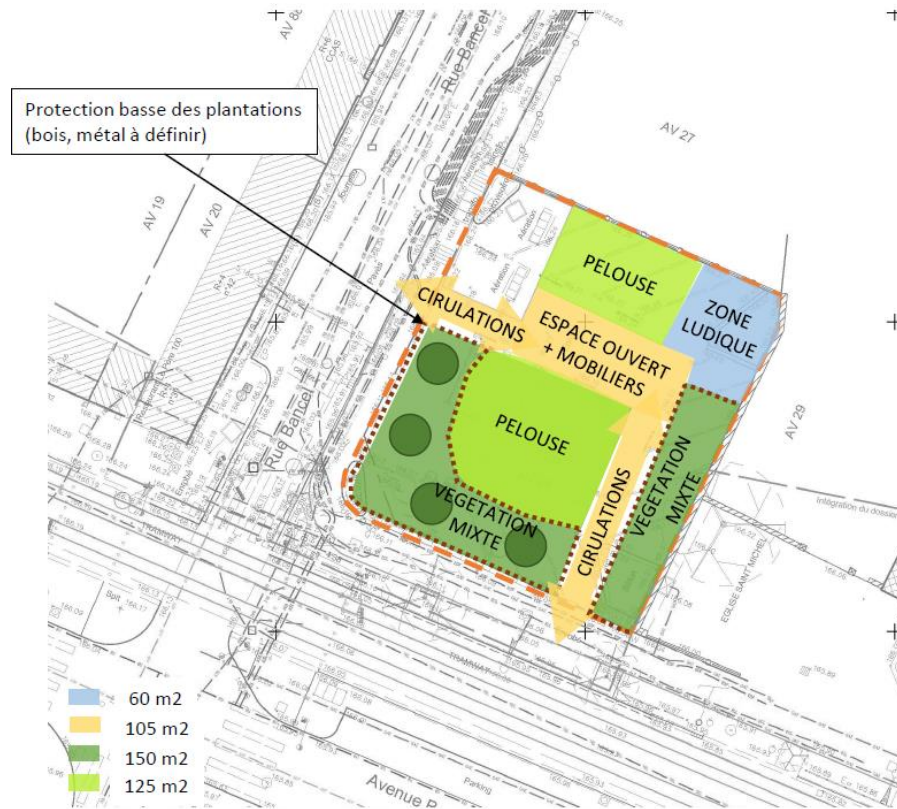
SCÉNARIO 1BIS

- Similaire au scénario 1 avec quelques modifications
- + d'ombre et de végétation
- Ajout d'un arbre pour « couper » la ligne de circulation



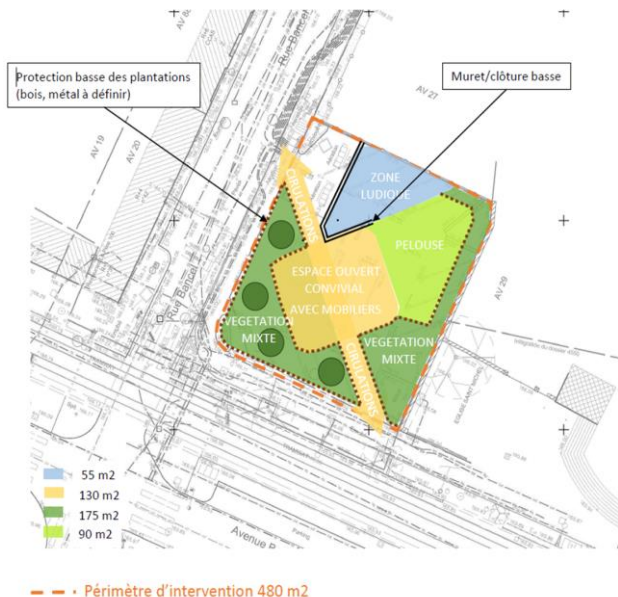
SCÉNARIO 2

- Circulation en angle droit pour limiter la circulation traversante
- Une zone ludique à distance de la circulation
- Une pelouse centrale
- Végétation en bordure

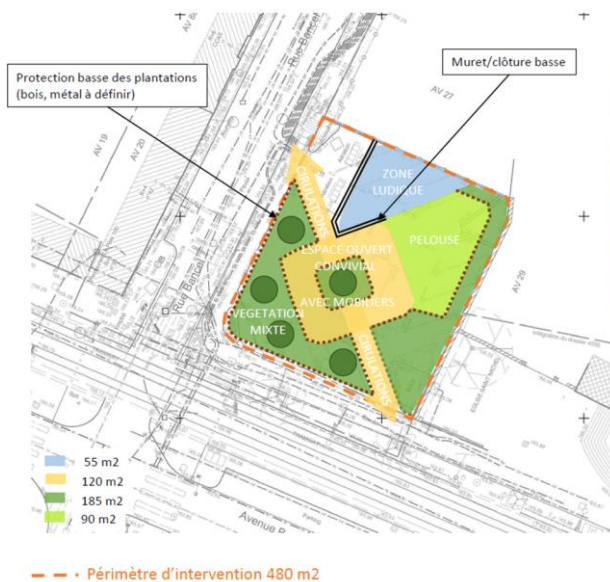


— — • Périmètre d'intervention 480 m²

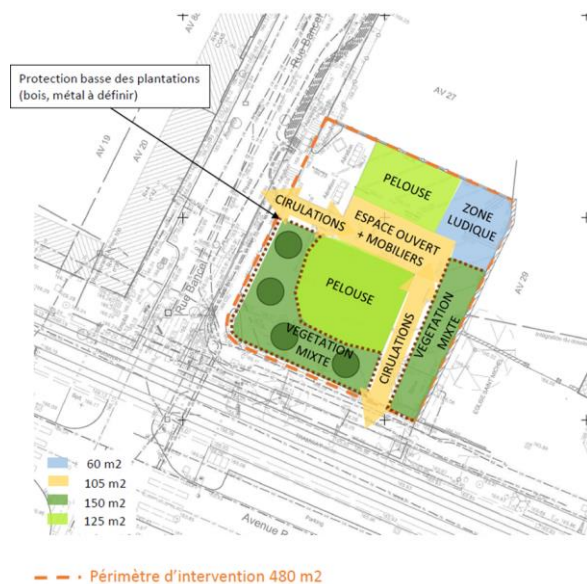
RÉCAPITULATIF DES SCÉNARIOS



SCÉNARIO 1



SCÉNARIO 2



SCÉNARIO 3

Le mobilier



EXEMPLES DE MOBILIER POUR ENFANTS

Table basse



Rondins de bois



Mobilier ludique



Parcours sensoriel

La boîte à jeux

- Possibilité d'installer une boîte à jeux
- Même principe qu'une boîte à livre → Gestion autonome et initiative citoyenne



QUEL MOBILIER POUR LES USAGERS ET LES RIVERAINS?



Mobilier
d'assise



Mobilier
de détente



Le comestible



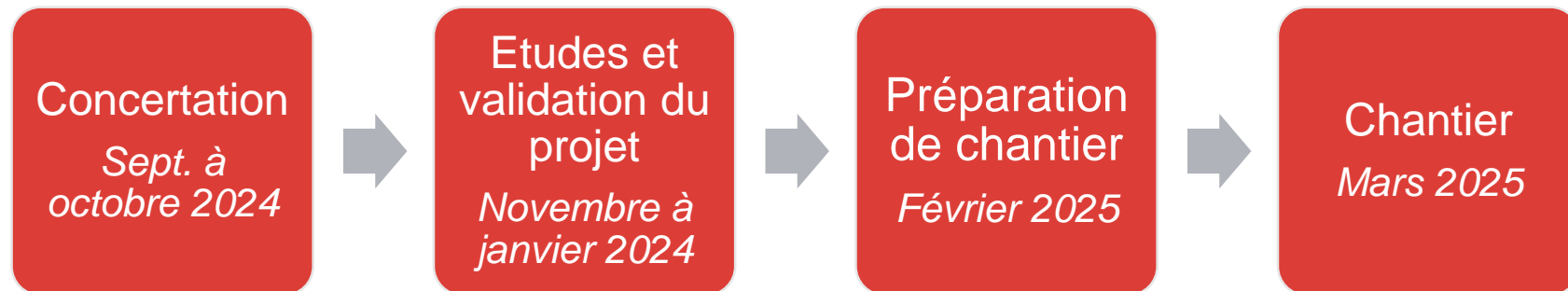
3

PLANTATION DE COMESTIBLES

- Possibilité de planter des petits fruitiers (végétation basse) dans les trois scénarios d'aménagement
- Nombreuses possibilités : Murier, cassissier, framboisier, myrtillier, sureau, casseiller, eglantier, camerisier...



CALENDRIER



LA CONCERTATION SE POURSUIT EN LIGNE

Questionnaire accessible jusqu'au 30
septembre

En scannant le QR code

